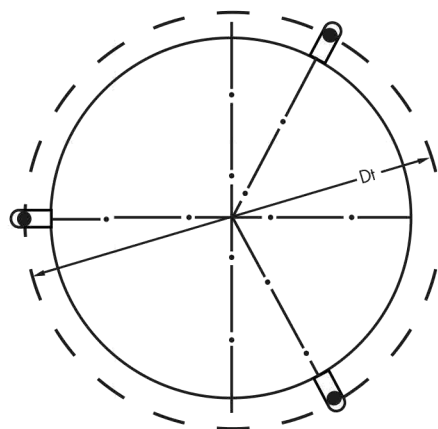


Verladeschlauch-Abmessungen:

innerer Durchmesser	D_i	=	mm
Länge ausgezogen	$L_{max.}$	=	mm
Länge zusammengedrückt	$L_{min.}$	=	mm
Stulpen-Durchm. Siloseite	d_1	=	mm
Stulpenlänge Siloseite	b	=	mm
Stulpen-Durchm. Verladekonus	d_2	=	mm
Stulpenlänge am Verladekonus	a	=	mm
Teilkreisdurchmesser	D_t	=	mm



Sonstige Angaben: (Zutreffendes bitte ankreuzen!)

- Anlage arbeitet im Freien
- Was wird verladen? _____
- Anlage arbeitet überdacht
- Verladegut hat eine Temperatur von _____ °C

Ihre Kontaktdaten:

Firma:

Vor-/Name:

Straße, Nr.:

PLZ, Ort:

Telefon:

Fax:

E-Mail:

Internet: